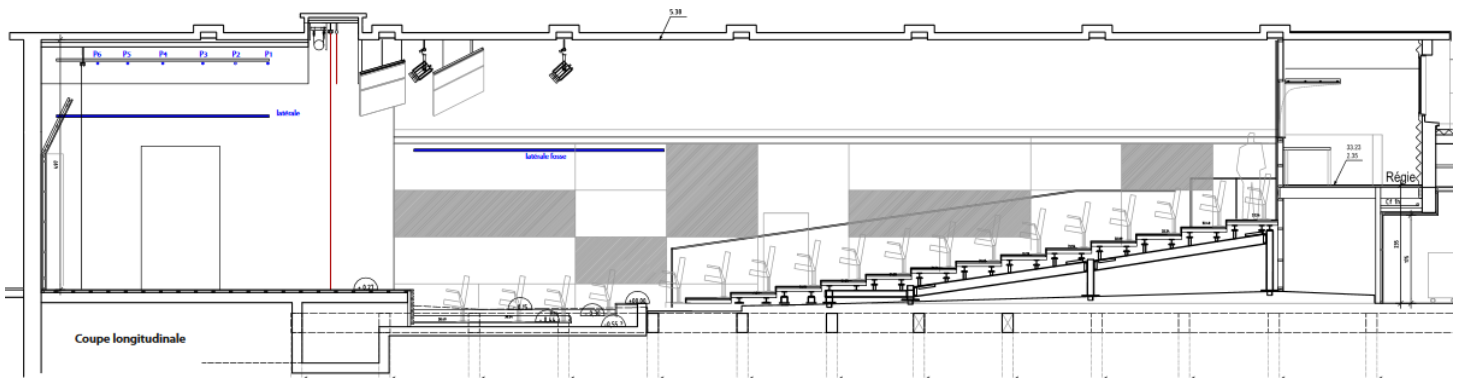


THÉÂTRE TRAVERSIÈRE

15^{bis}, rue Traversière
75012 Paris

FICHE TECHNIQUE



CONTACT :

Directeur — Frédéric HENAUT - Tel : 01 43 46 65 41
direction@theatre-traversiere.fr

Régisseur général – Eric CARNET – 06 09 11 84 61
ericcarnet@msn.com

Régisseur général – Frédéric Martin – 06 03 98 38 84
fredericmartin94@hotmail.com

Régisseur général – Solange Fanchon – 06 83 00 02 48
solfinbanque@gmail.com



SALLE

Du type grec, gradin frontal
Largeur de mur à mur 14,30 m
Profondeur 17 m
Hauteur sous plafond au centre du parterre 5,25 m (plafond en voûte)
Grande régie ouverte en fond de salle à 17 m du proscenium
Jauge 293 places dont 7 PMR et 23 strapontins

PLATEAU

Proscenium arrondi
Largeur de mur à mur 10 m
Ouverture de cadre de scène 7,10 m
Profondeur 7,20 m au mur du lointain, 6,60 m au fond de scène
Hauteur sous cintre 4,50 m
Hauteur du cadre de scène 4 m
2 praticables de 2 m X 1 m / hauteur 40 cm

FOSSE D'ORCHESTRE

Ouverture 8,50 m
Profondeur 3,10 m
Niveaux -0,70 m à partir du plateau, -0,44 m à partir du parterre
L'utilisation de la fosse est sous contrainte du planning de la salle

PENDRILLONS ET RIDEAUX

4 plans de pendrillons noirs
Rideau de fond noir, ouverture manuelle à la grecque
Rideau de scène rouge, ouverture motorisée à la grecque depuis la régie
Lambrequin rouge
Hauteur pour toile $\pm 4,20$ m pour 8m d'ouverture

CIRCULATIONS

Accès aux loges par cour, passage jardin-cour par le plateau, derrière le fond de scène

LOGES

2 loges pour 8 personnes équipées de WC et douches
Retour vidéo et son dans les deux loges et le foyer

SON

Table de mixage Midas M32 + DL 32
Yamaha LS9/16 (16 entrées, 8 sorties/ 4 circuits retours)

Système son JBL VRX 900 LINE – ARRAY piloté par un DRIVERACK 260 DBX
4 têtes VRX 928 LA 2 sub VRX 900
2 enceintes amplifiées YAMAHA MSP5 Studio (monitoring)
5 retours VRX 915X M
2 Front fill RCF ART 300

Amplification 8 canaux de CAMCO Q Power 6

Micros

1 SHURE SM 57
2 SHURE BETA 57
2 SHURE SM 58
1 SHURE BETA 58
1 SHURE PG 48
3 SHURE SM 81
1 SHURE BETA 87A
2 C451B(AKG)
2 E835S (SENNHEISER)
1 E602 (SENNHEISER)
3 E604 (SENNHEISER)
1 E606 (SENNHEISER)
1 HF SHURE: émetteur ULX258 (capsule SM58) récepteur ULXP4
4 HF SHURE: émetteur PGX2 (capsule SM58) récepteur PGX4
6 DI BSS 133
3 DI EMO E520
11 grands pieds avec perche
6 petits pieds avec perche
2 petits pieds (pour grosse caisse)
1 multi 12 paires épanoui/boîtier – 10m
1 multi 8 paires épanoui/épanoui – 5m
1 multi 8 paires épanoui/épanoui – 10m
2 multi 16 paires épanoui/boîtier – 10m

Interphonie

2 postes

Divers

1 stand clavier
1 lecteur CD DENON DN -635
1 lecteur MD TASCAM IMD - 350
1 lecteur Enregistreur Flash TASCAM SS – RI

PROJECTION VIDÉO

Lecteur Blu-Ray

Vidéoprojecteur LWU900-DS CHRISTIE Lumens Tri LCD Laser - 1920 x 1200p WUXGA

Entrées : SDI - BNC;HDMI;DVI-D;HDBaseT;VGA

Situé en régie, projection de face.

Objectif zoom long 2,8-4,9:1 (série D)

LUMIÈRES

8 PC 2000W 329H JULIAT (7-49°)

2 Projecteurs FRESNEL 2500W 325 LF JULIAT (7-52°)

20 PC 1000 W "Lutin" JULIAT (6-45°)

2 PC 500 W ADB C51 (9-60°)

6 découpes 1000 W JULIAT 613 SX (28-54°)

4 découpes 650 W Coemar Accento (20-35)

6 cycliodes 1200 W SELECON AURORA (90°)

32 PARS 64 (lampes CP60, CP61 et CP62)

2 rampes Blinder JULIAT BRABO

10 RUSH PAR 2 - Matin - RGBW Zoom (10°-60°)

2 Robe Wash 575XT

1 Poursuite TAS 1200 MSR

Jeu d'orgue ETC ELEMENT 2

Jeu d'orgue AVAB PRESTO 80 circuits

46 gradateurs de 3KW, 2 armoires ADB EURORACK 60

HORAIRES

1^{er} service 9h -13h

2^{ème} service 14h 18h

3^{ème} service 19h00 23h00

Les spectacles débutent en général à 14h30 en matinée, 20h30 en soirée

N.B. : Livraisons décors et entrée des artistes par l'entrée principale du théâtre (entrée public) 15 bis rue Traversière 75012

L'accès est limité à 2,10 m en hauteur et 1,65 m d'ouverture.

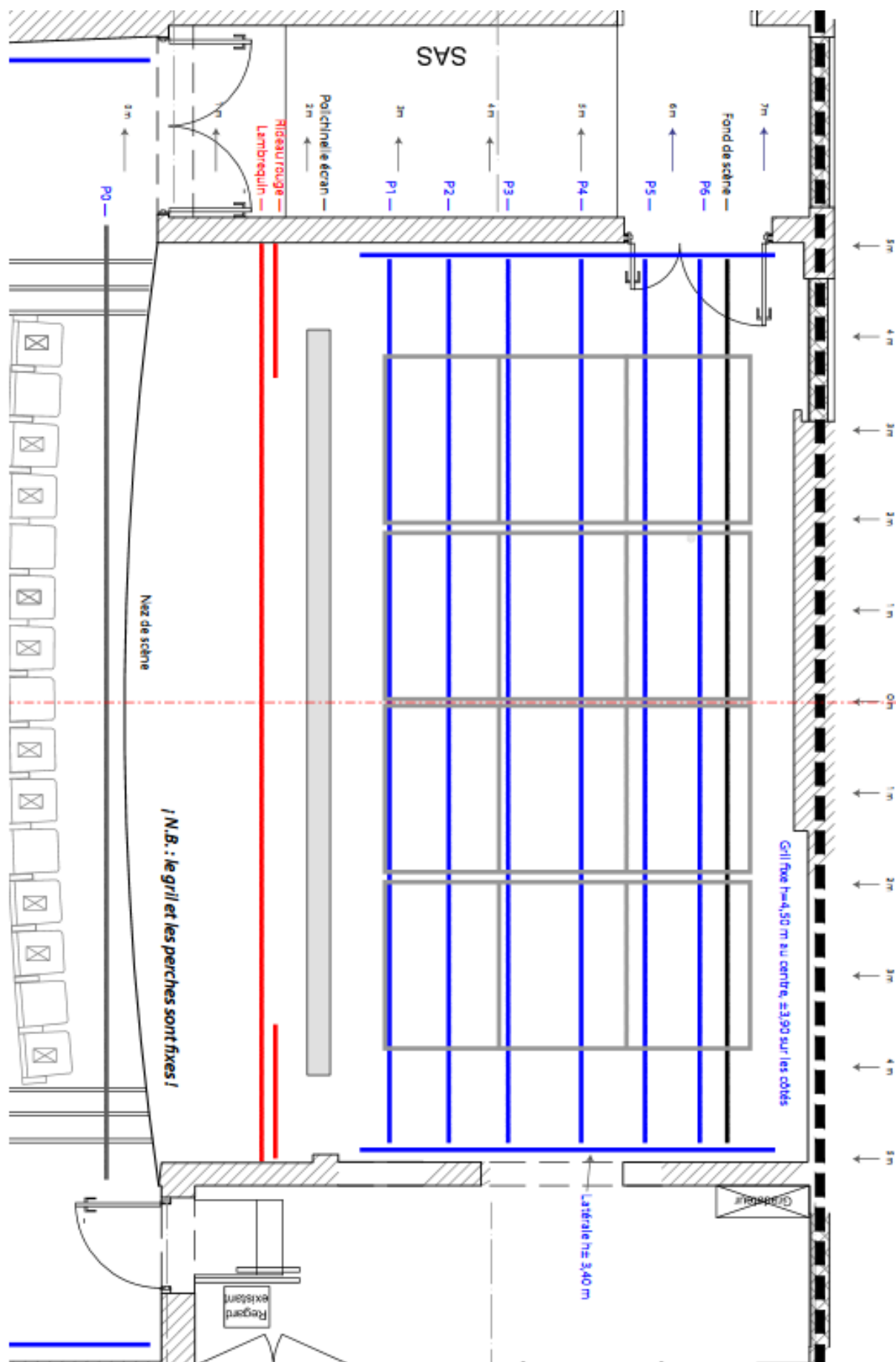
Le temps de stationnement devant le théâtre est limité au déchargement ou rechargement du matériel. Vous devez prévoir de vous garer "en ville". Pour les véhicules utilitaires vous pouvez utiliser le parking de la gare Paris Bercy.

Nous nous tenons à votre disposition pour tout renseignement complémentaire.

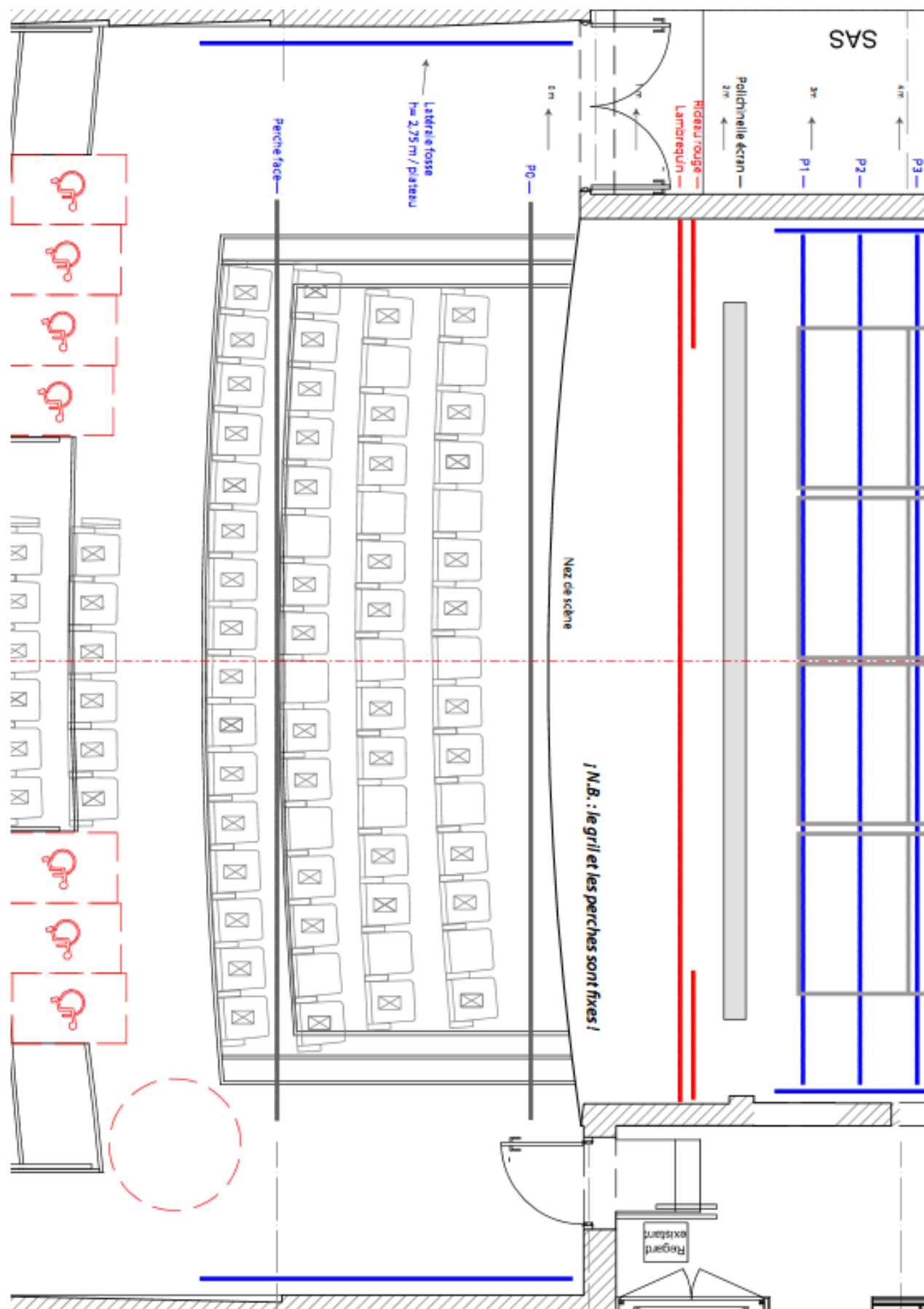
Au plaisir de vous accueillir.

L'équipe du théâtre Traversière.

Accroche plateau Traversière



Accroche salle Traversière

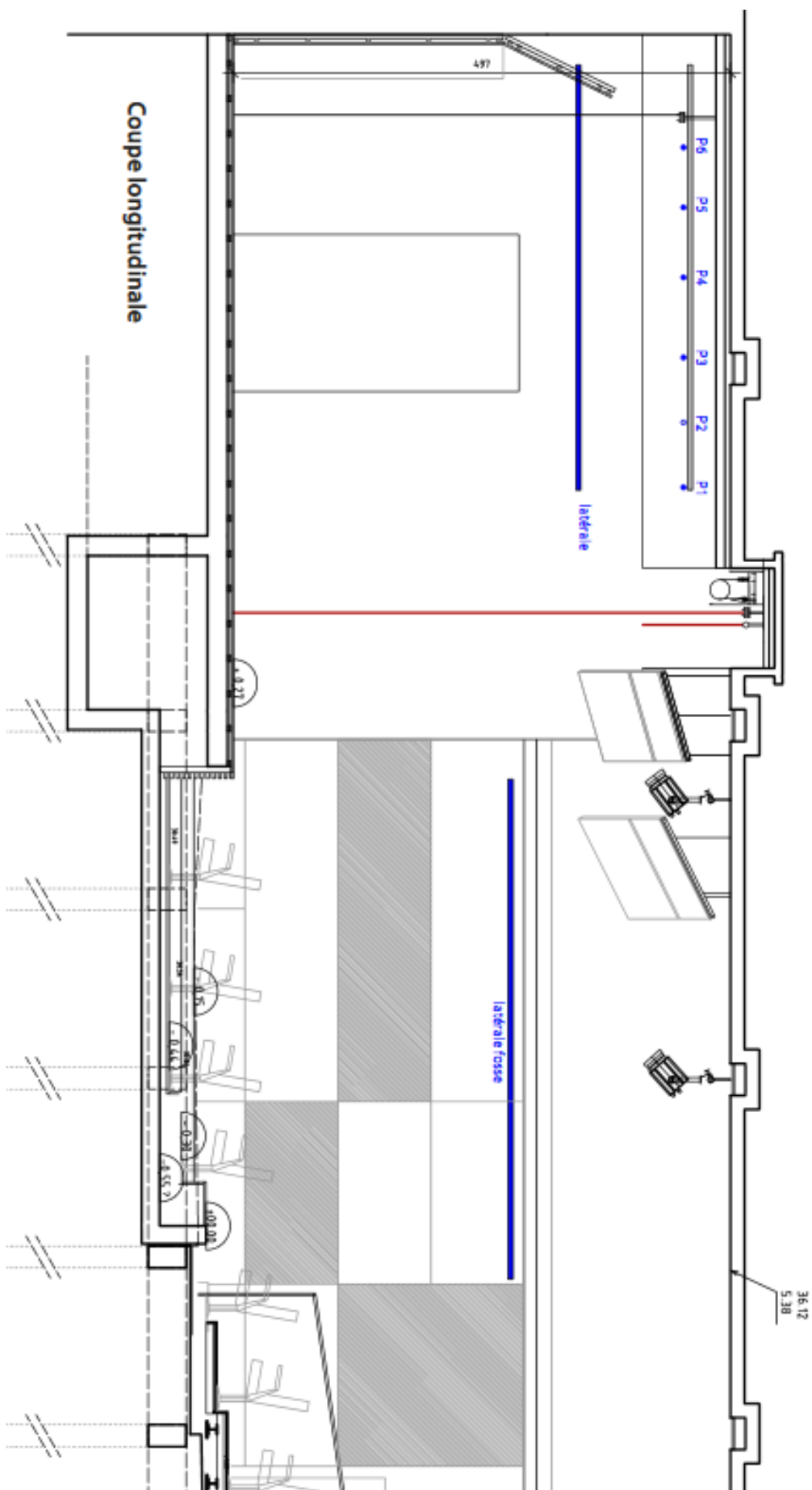


! N.B. : le grill et les perches sont fixes !

Coupe longitudinale plateau Traversière

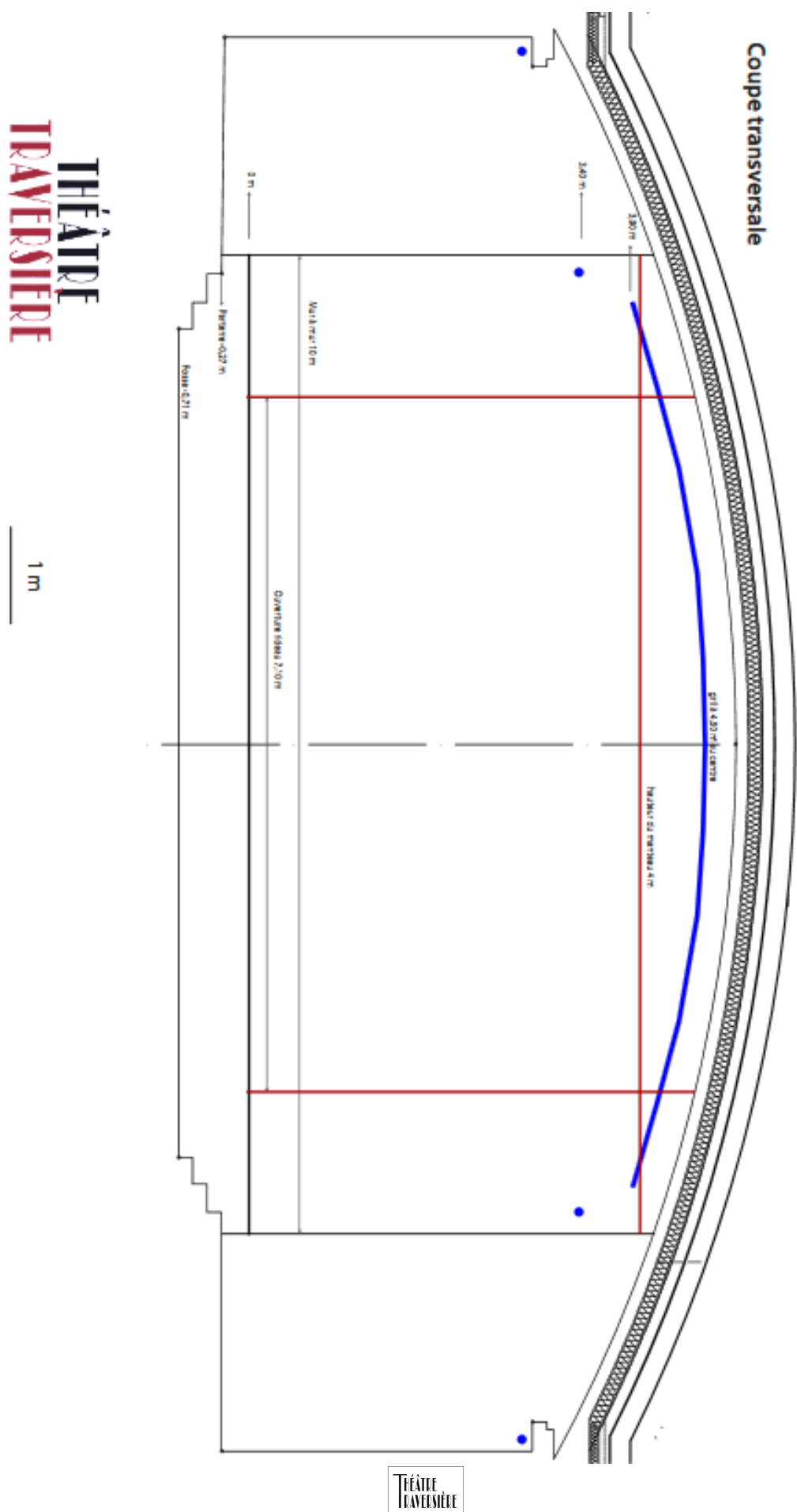
THÉÂTRE
TRAVERSIERE

1 m

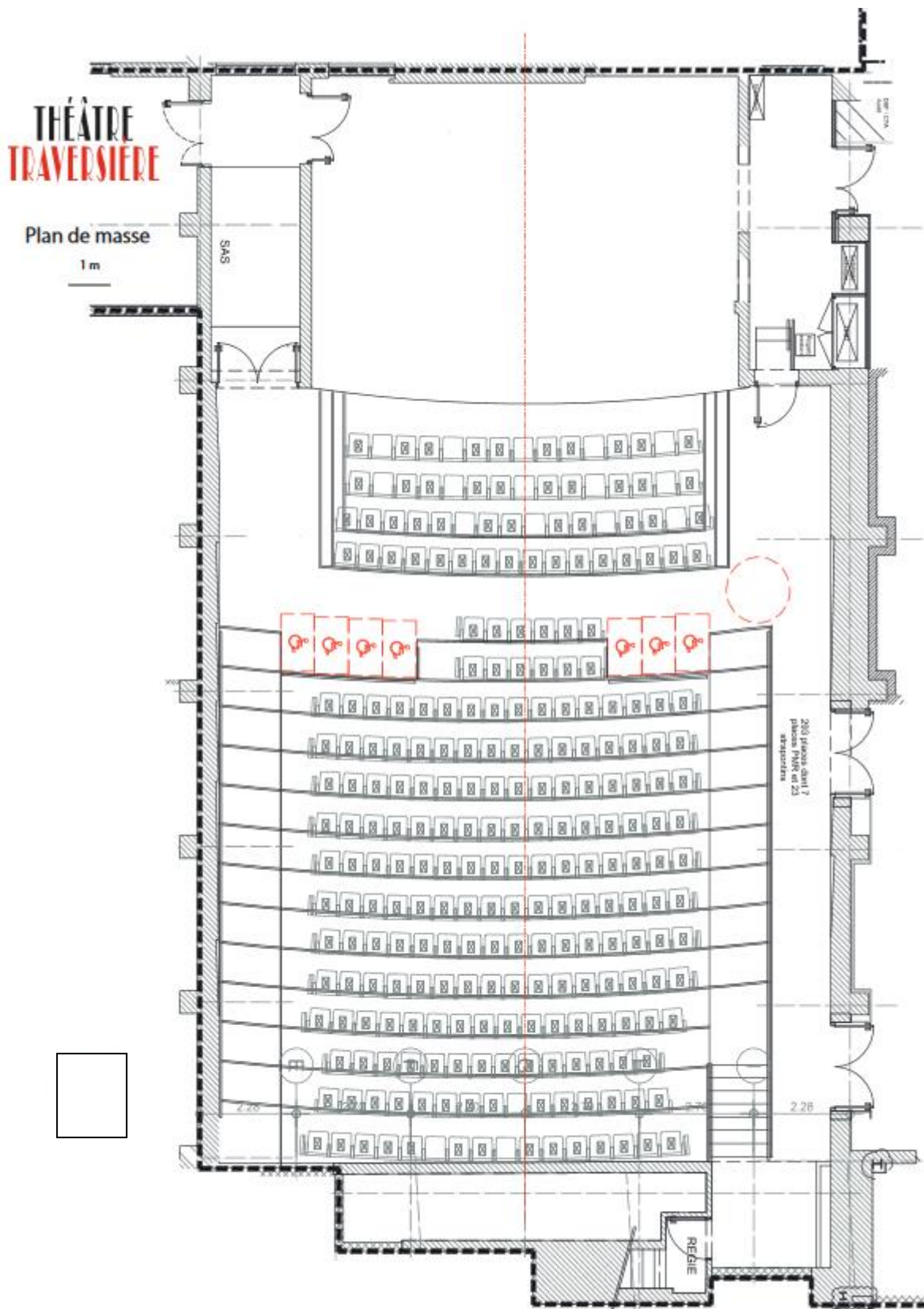


Coupe longitudinale

Coupe plateau et salle
 Coupe transversale plateau Traversière



Salle Traversière



THÉÂTRE TRAVERSIÈRE

15 bis, rue Traversière 75017 Paris
Tél : 01 43 41 81 27
www.theatre-traversiere.fr

Plan Hall / Espace public

1 m

