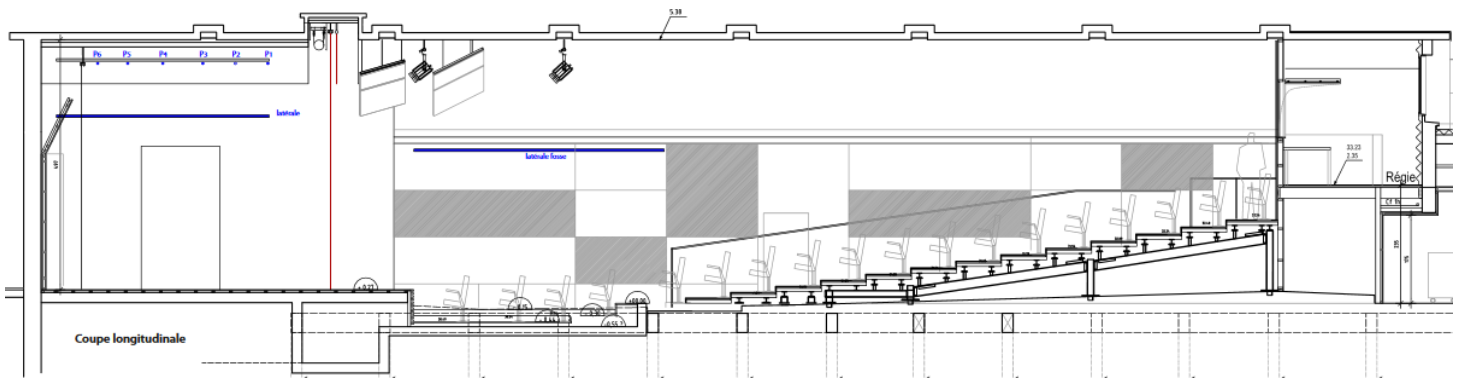


# THÉÂTRE TRAVERSIÈRE

15<sup>bis</sup>, rue Traversière  
75012 Paris

## FICHE TECHNIQUE



### **CONTACT :**

Directeur — Frédéric HENAUT - Tel : 01 43 14 60 77  
[frederic.henaut@theatre-traversiere.fr](mailto:frederic.henaut@theatre-traversiere.fr)

Régisseur général – Eric CARNET – 06 09 11 84 61  
[ericcarnet@msn.com](mailto:ericcarnet@msn.com)

Régisseur général – Frédéric Martin – 06 03 98 38 84  
[fredericmartin94@hotmail.com](mailto:fredericmartin94@hotmail.com)



## **SALLE**

Du type grec, gradin frontal  
Largeur de mur à mur 14,30 m  
Profondeur 17 m  
Hauteur sous plafond au centre du parterre 5,25 m (plafond en voûte)  
Grande régie ouverte en fond de salle à 17 m du proscenium  
Jauge 293 places dont 7 PMR et 23 strapontins

## **PLATEAU**

Proscenium arrondi  
Largeur de mur à mur 10 m  
Ouverture de cadre de scène 7,10 m  
Profondeur 7,20 m au mur du lointain, 6,60 m au fond de scène  
Hauteur sous cintre 4,50 m  
Hauteur du cadre de scène 4 m  
2 praticables de 2 m X 1 m / hauteur 40 cm

## **FOSSE D'ORCHESTRE**

Ouverture 8,50 m  
Profondeur 3,10 m  
Niveaux -0,70 m à partir du plateau, -0,44 m à partir du parterre  
L'utilisation de la fosse est sous contrainte du planning de la salle

## **PENDRILLONS ET RIDEAUX**

4 plans de pendrillons noirs  
Rideau de fond noir, ouverture manuelle à la grecque  
Rideau de scène rouge, ouverture motorisée à la grecque depuis la régie  
Lambrequin rouge  
Hauteur pour toile  $\pm 4,20$  m pour 8m d'ouverture

## **CIRCULATIONS**

Accès aux loges par cour, passage jardin-cour par le plateau, derrière le fond de scène

## **LOGES**

2 loges pour 8 personnes équipées de WC et douches  
Retour vidéo et son dans les deux loges et le foyer

## SON

**Table de mixage** Yamaha LS9/16 (16 entrées, 8 sorties/ 4 circuits retours)  
Midas M32 + DL 32

**Système son** JBL VRX 900 LINE – ARRAY piloté par un DRIVERACK 260 DBX  
4 têtes VRX 928 LA 2 sub VRX 900  
2 enceintes amplifiées YAMAHA MSP5 Studio (monitoring)  
5 retours VRX 915X M  
2 Front fill RCF ART 300

**Amplification** 8 canaux de CAMCO Q Power 6

### **Micros**

1 SHURE SM 57  
2 SHURE BETA 57  
2 SHURE SM 58  
1 SHURE BETA 58  
1 SHURE PG 48  
3 SHURE SM 81  
1 SHURE BETA 87A  
2 C451B(AKG)  
2 E835S (SENNHEISER)  
1 E602 (SENNHEISER)  
3 E604 (SENNHEISER)  
1 E606 (SENNHEISER)  
1 HF SHURE: émetteur ULX258 (capsule SM58) récepteur ULXP4  
4 HF SHURE: émetteur PGX2 (capsule SM58) récepteur PGX4  
6 DI BSS 133  
3 DI EMO E520  
11 grands pieds avec perche  
6 petits pieds avec perche  
2 petits pieds (pour grosse caisse)  
1 multi 12 paires épanoui/boîtier – 10m  
1 multi 8 paires épanoui/épanoui – 5m  
1 multi 8 paires épanoui/épanoui – 10m  
2 multi 16 paires épanoui/boîtier – 10m

### **Interphonie**

2 postes

### **Divers**

1 stand clavier  
1 lecteur CD DENON DN -635  
1 lecteur MD TASCAM IMD - 350  
1 lecteur Enregistreur Flash TASCAM SS – RI

## PROJECTION VIDÉO

Projecteur INEC INP 4000 Multimedia oxygen/evoluty, situé en régie, projection de face.  
Entrées : VGA, RGBHV, DVI, RJ45, analogiques composantes et composite  
Lecteur Blu-Ray

## LUMIÈRES

8 PC 2000W 329H JULIAT (7-49°)  
2 Projecteurs FRESNEL 2500W 325 LF JULIAT (7-52°)  
20 PC 1000 W "Lutin" JULIAT (6-45°)  
2 PC 500 W ADB C51 (9-60°)  
6 découpes 1000 W JULIAT 613 SX (28-54°)  
4 découpes 650 W Coemar Accento (20-35)  
6 cycliodes 1200 W SELECON AURORA (90°)  
32 PARS 64 (lampes CP60, CP61 et CP62)  
2 rampes Blinder JULIAT BRABO  
10 RUSH PAR 2 - Matin - RGBW Zoom (10°-60°)  
2 Robe Wash 575XT  
1 Poursuite TAS 1200 MSR

Jeu d'orgue AVAB PRESTO 80 circuits  
46 gradateurs de 3KW, 2 armoires ADB EURORACK 60

## HORAIRES

1<sup>er</sup> service 9h -13h

2<sup>ème</sup> service 14h 18h

3<sup>ème</sup> service 19h00 23h00

Les spectacles débutent en général à 14h30 en matinée, 20h30 en soirée

**N.B. : Livraisons décors et entrée des artistes par l'entrée principale du théâtre (entrée public) 15 bis rue Traversière 75012**

**L'accès est limité à 2,10 m en hauteur et 1,65 m d'ouverture.**

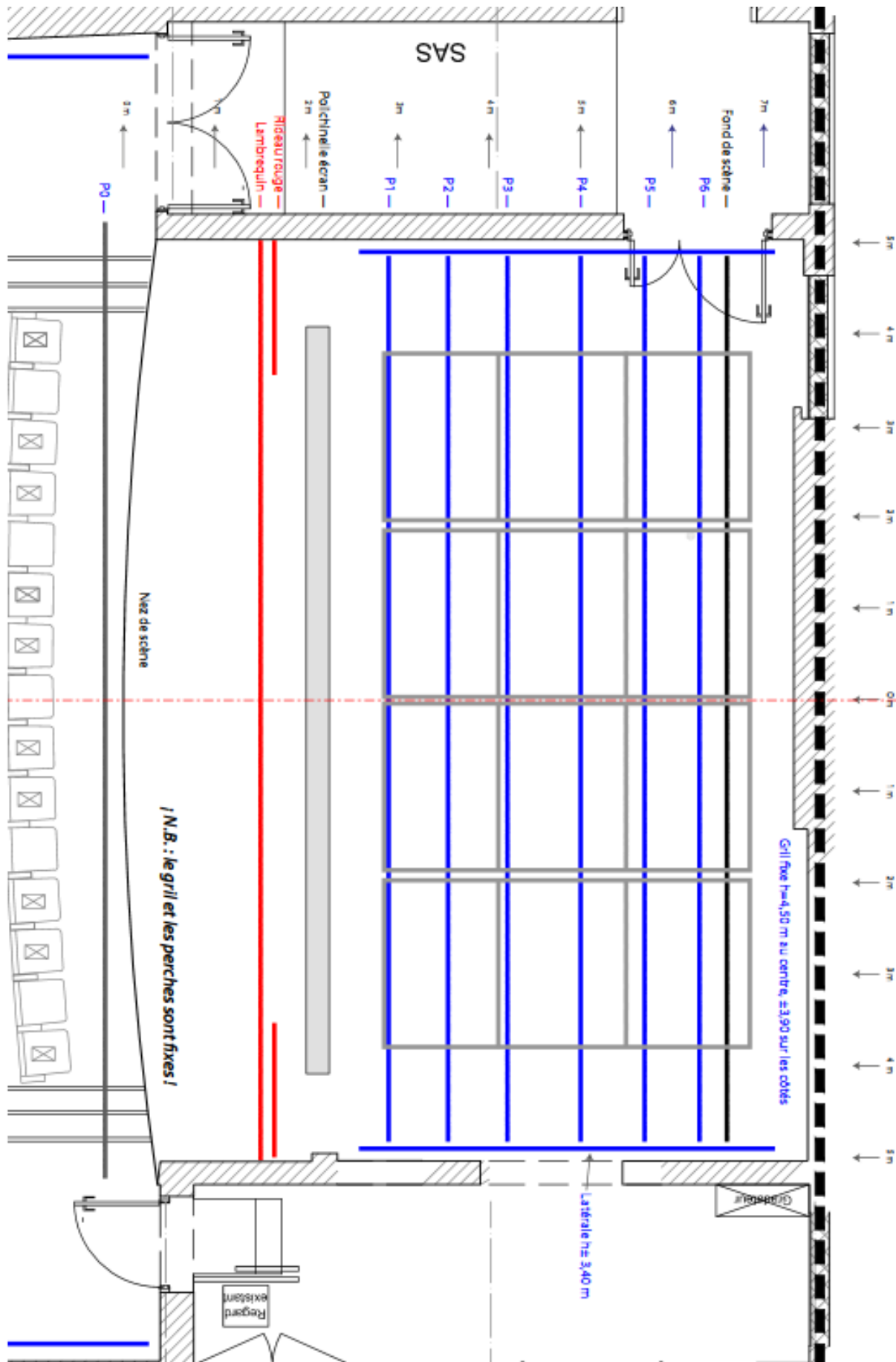
Le temps de stationnement devant le théâtre est limité au déchargement ou rechargement du matériel. Vous devez prévoir de vous garer "en ville". Pour les véhicules utilitaires vous pouvez utiliser le parking de la gare Paris Bercy.

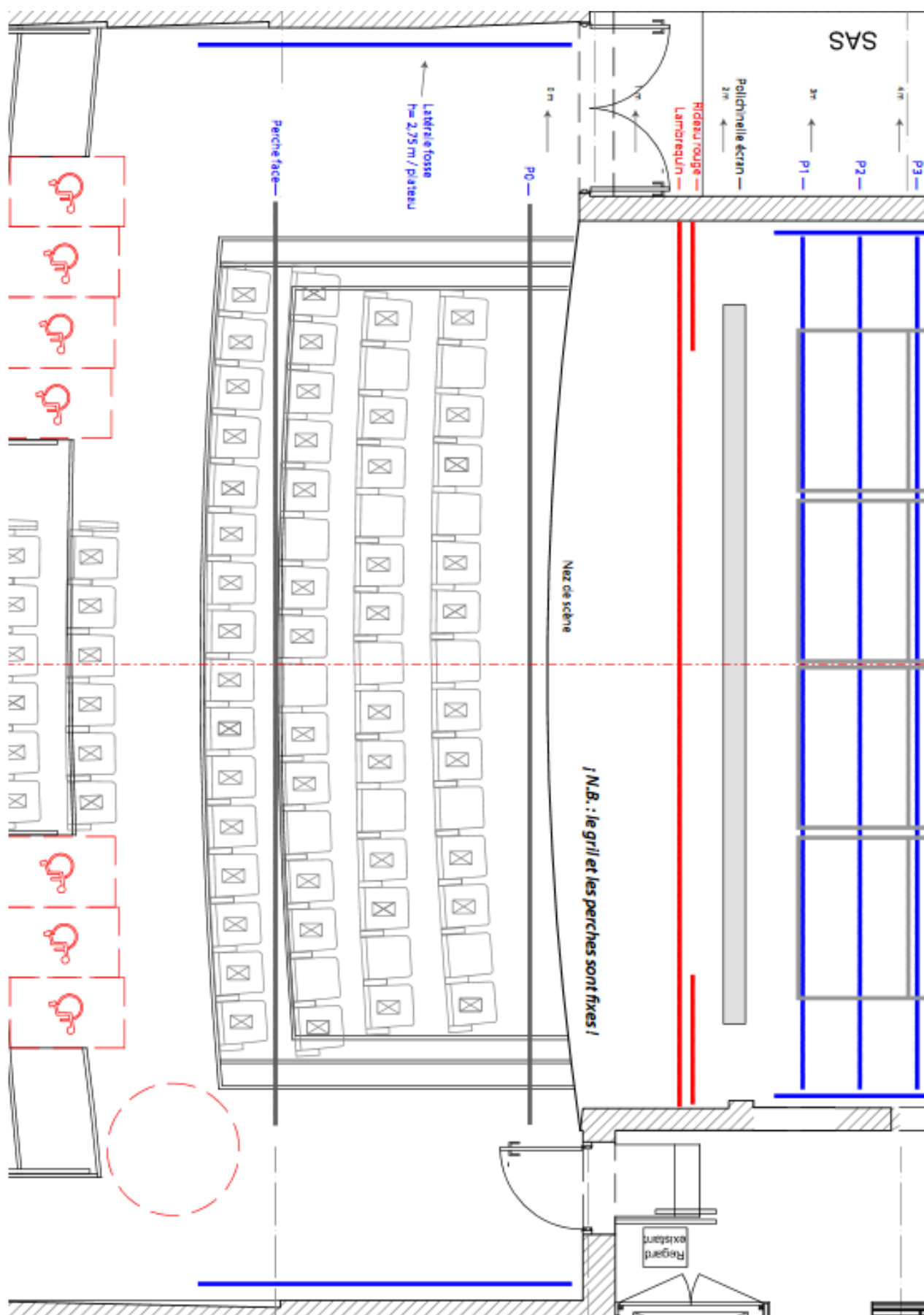
Nous nous tenons à votre disposition pour tout renseignement complémentaire.

Au plaisir de vous accueillir.

L'équipe du théâtre Traversière.

# Accroche plateau Traversière

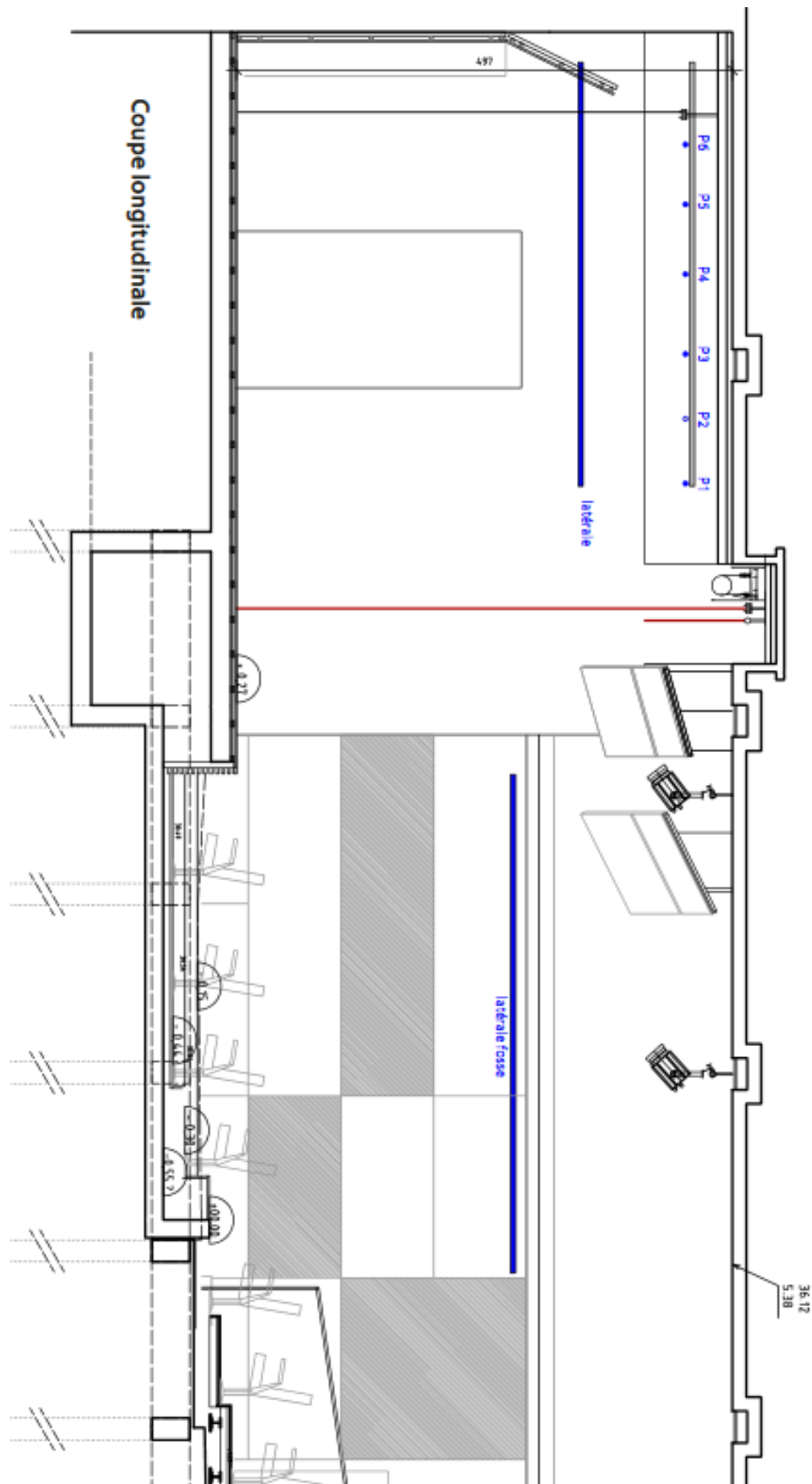




# Coupe longitudinale plateau Traversière

# THÉÂTRE TRAVERSIERE

1 m

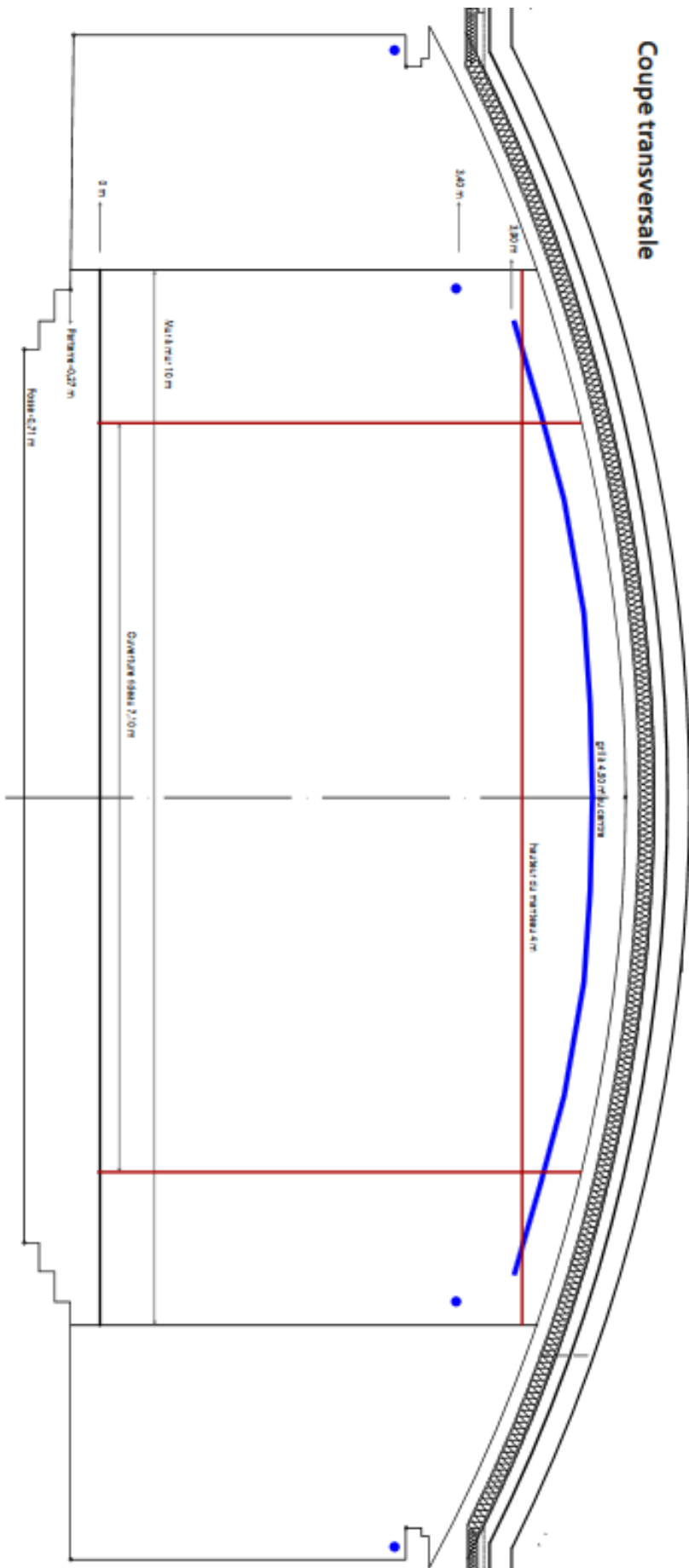


Coupe plateau et salle

# Coupe transversale plateau Traversière

THÉÂTRE  
TRAVERSIERE

1 m

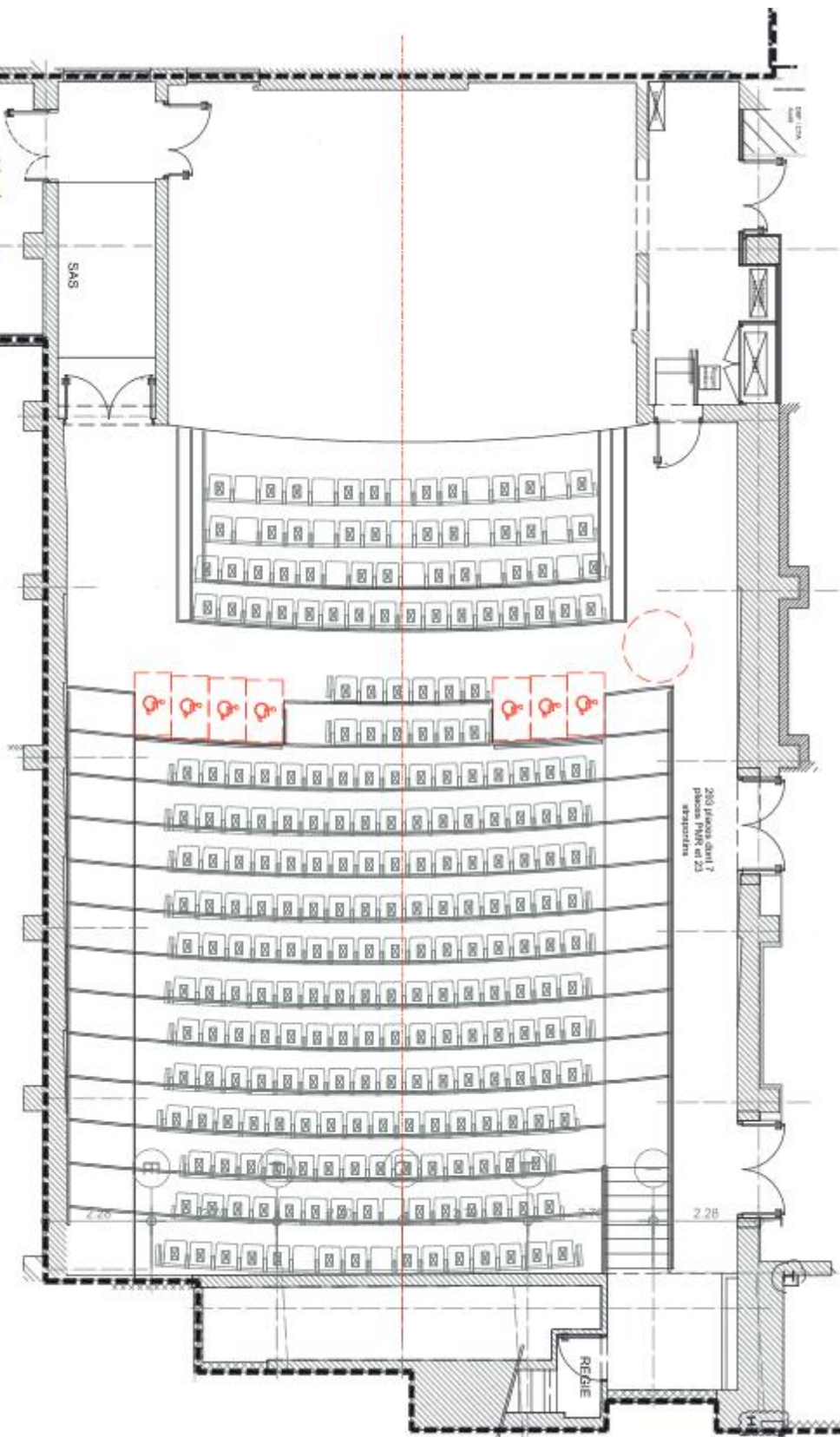
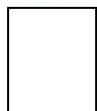




THÉÂTRE  
TRAVERSIÈRE

Plan de masse

1 m



# THÉÂTRE TRAVERSIÈRE

15 bis, rue Traversière 75012 Paris  
Tél : 01 43 41 81 27  
www.theatre-traversiere.fr

## Plan Hall / Espace public

1 m

